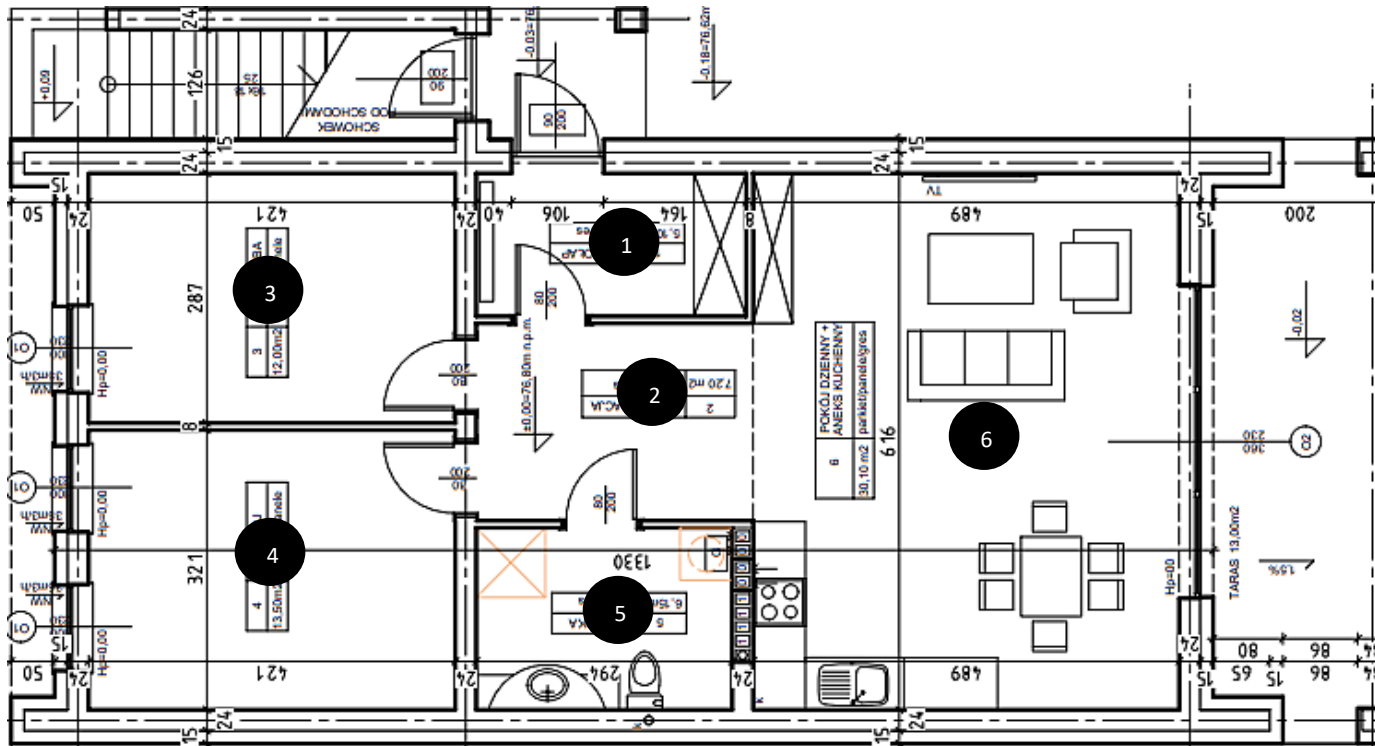


INWESTOR:



ŁĘŻYCA-GEODETÓW



Apartament

Nr. A1

Piętro / Floor: **0**

Pomieszczenie / Room: m²

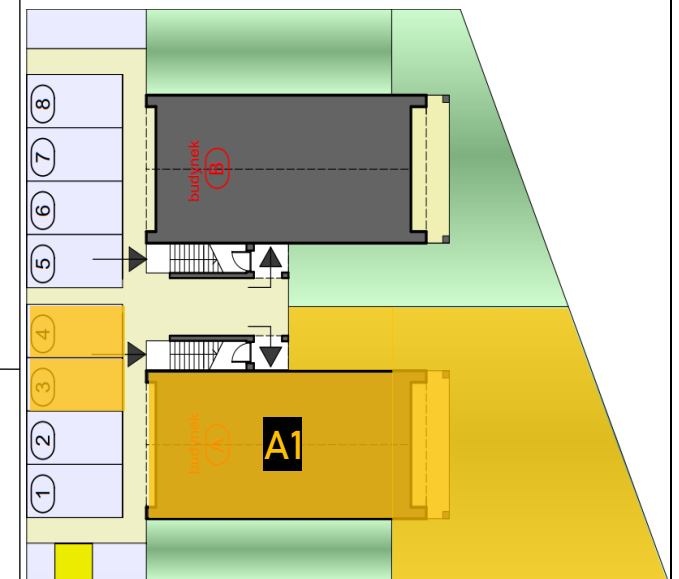
1. WIATROŁAP	5,10 m ²
2. KOMUNIKACJA	7,20 m ²
3. POKÓJ	12,00 m ²
4. POKÓJ	13,50 m ²
5. ŁAZIENKA	6,15 m ²
6. POKÓJ DZIENNY+ ANEKS KUCHENNY	30,10 m ²
SUMA:	74,05 m²

TARAS: 13,00m²

SCHOWEK POD SCHODAMI

OGRÓDEK: ok.147 m²

MIEJSCA PARKINGOWE: 2



Tel.+48 695 733 029

Biuro.promedom@gmail.com

Powierzchnie wskazano zgodnie z normą PN ISO 9836: 1997 na podstawie projektu budowlanego. Na etapie Realizacji prac budowlanych mogą wystąpić nieznaczne Różnice.Aranżacja wnętrz tj.: meble, urządzenia, Armatura sanitarna, służy wyłącznie celom ilustracyjnym. Materiał reklamowy ma charakter poglądowy.