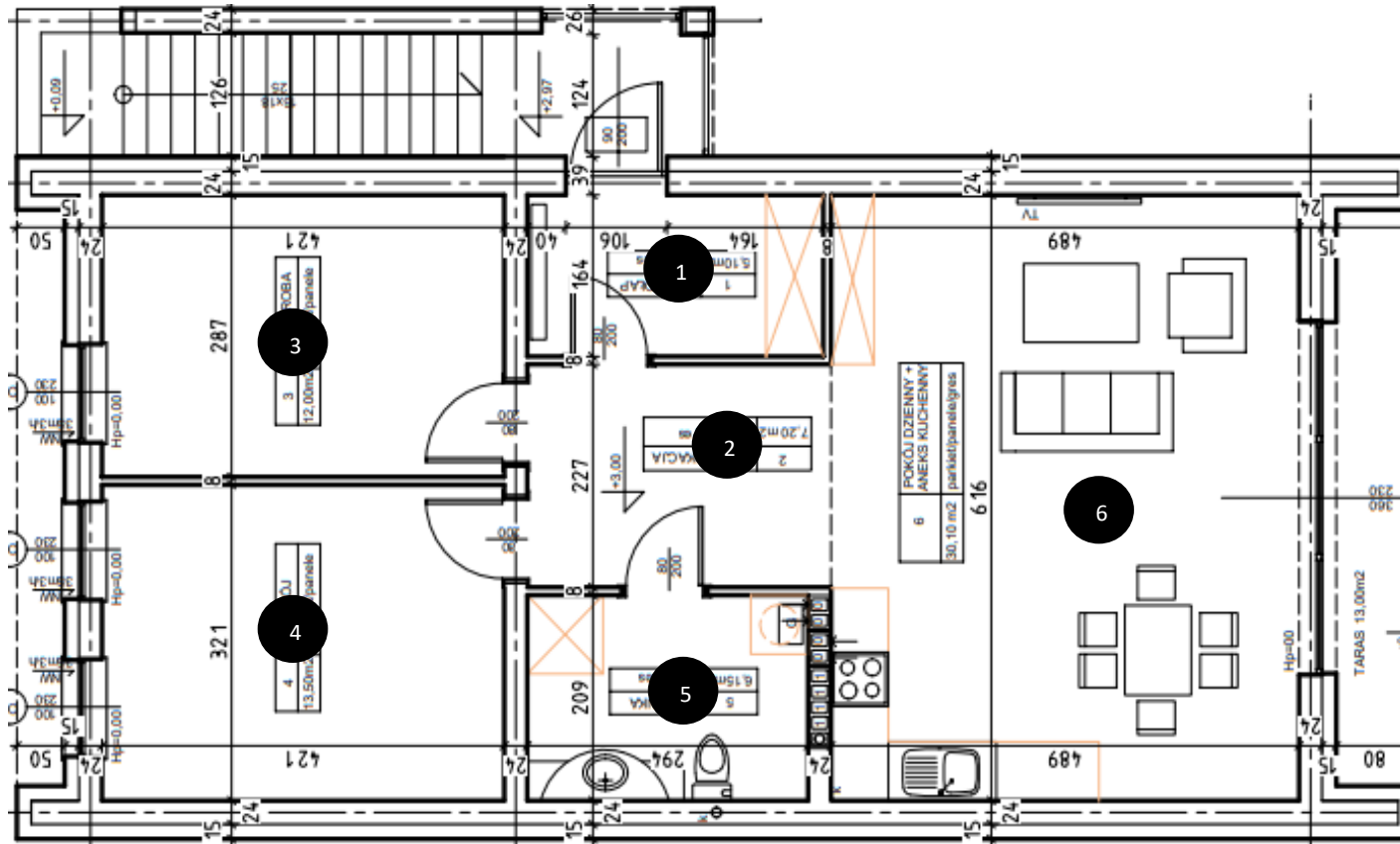


INWESTOR:



## ŁĘŻYCA-GEODETÓW



Apartament

**Nr. A2**

Piętro / Floor: 1

Pomieszczenie / Room: m<sup>2</sup>

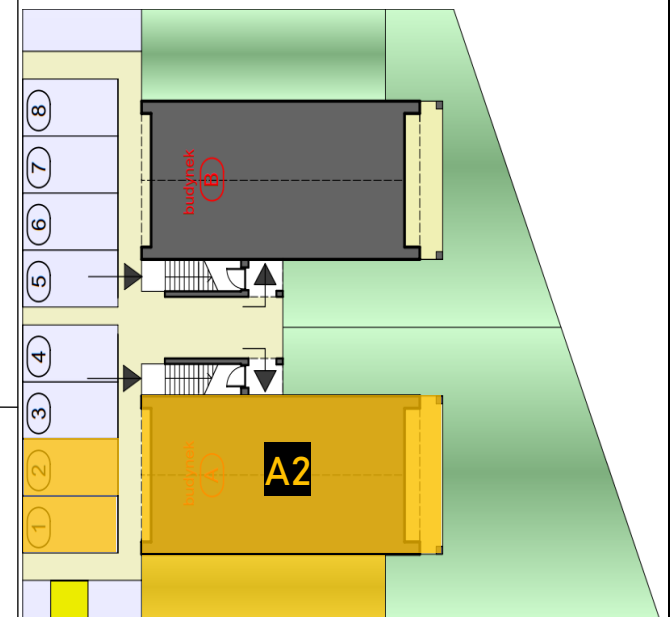
1. WIATROŁAP	5,10 m <sup>2</sup>
2. KOMUNIKACJA	7,20 m <sup>2</sup>
3. POKÓJ	12,00 m <sup>2</sup>
4. POKÓJ	13,50 m <sup>2</sup>
5. ŁAZIENKA	6,15 m <sup>2</sup>
6. POKÓJ DZIENNY+ ANEKS KUCHENNY	30,10 m <sup>2</sup>
<b>SUMA:</b>	<b>74,05 m<sup>2</sup></b>

**BALKON:** 13,00m<sup>2</sup>

**OGRÓDEK:** ok. 37m<sup>2</sup>

**STRYCH**

**MIJSCA PARKINGOWE: 2**



Tel.+48 695 733 029

Biuro.promedom@gmail.com

Powierzchnie wskazano zgodnie z normą PN ISO 9836: 1997 na podstawie projektu budowlanego. Na etapie Realizacji prac budowlanych mogą wystąpić nieznaczne Różnice.Aranżacja wnętrz tj.: meble, urządzenia, Armatura sanitarna, służy wyłącznie celom ilustracyjnym. Materiał reklamowy ma charakter poglądowy.